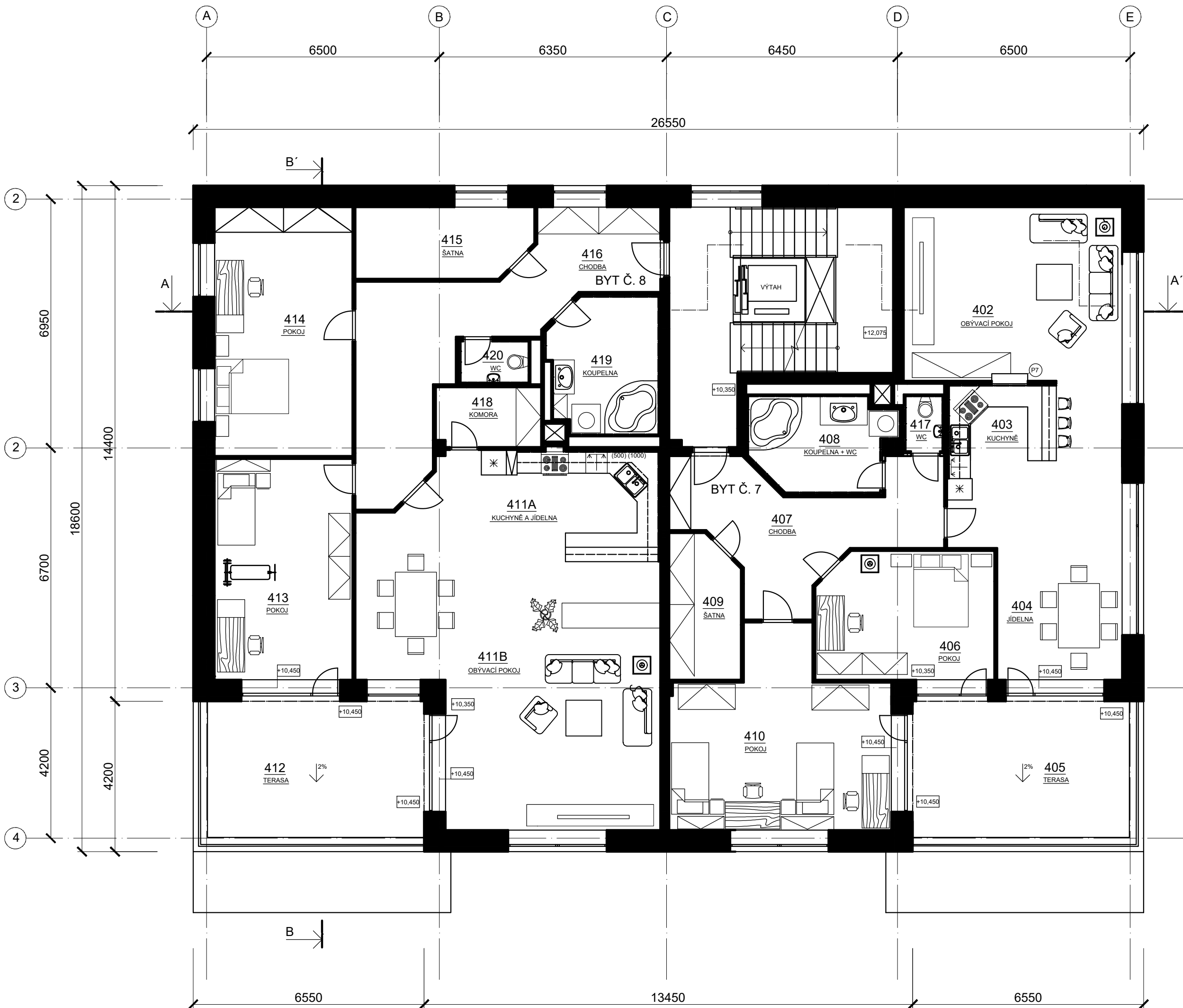


PŮDORYS 4.NP  
M1:100



LEGENDA MÍSTNOSTÍ

Č.M.	ÚČEL MÍSTNOSTI	PLOCHA (m²)	STĚNA	STROP	NÁŠLAPNÁ VRSTVA
401	HLAVNÍ CHODBA 4.NP	12,5	VÁPENNO SÁDROVÁ OMÍTKA + BÍLÝ NÁTĚR A KERAMICKÝ SOKL 60mm	SDK PODHLED NA OCELOVÉM ROŠTU S BÍLOU POVRCHOVOU ÚPRAVOU	KERAMICKÁ DLAŽBA HNĚDÁ
402	OBÝVACÍ POKOJ BYTU Č. 7	29	VÁPENNO SÁDROVÁ OMÍTKA + BÍLÝ NÁTĚR	SDK PODHLED NA OCELOVÉM ROŠTU S BÍLOU POVRCHOVOU ÚPRAVOU	LAMINÁTOVÁ, SVĚTLE HNĚDÁ S PODLAHOVOU LIŠTOU
403	KUCHYŇE BYTU Č. 7	22,4	VÁPENNO SÁDROVÁ OMÍTKA + BÍLÝ NÁTĚR	SDK PODHLED NA OCELOVÉM ROŠTU S BÍLOU POVRCHOVOU ÚPRAVOU	LAMINÁTOVÁ, SVĚTLE HNĚDÁ S PODLAHOVOU LIŠTOU
404	JÍDELNA BYTU Č. 7	12,8	VÁPENNO SÁDROVÁ OMÍTKA + BÍLÝ NÁTĚR	SDK PODHLED NA OCELOVÉM ROŠTU S BÍLOU POVRCHOVOU ÚPRAVOU	LAMINÁTOVÁ, SVĚTLE HNĚDÁ S PODLAHOVOU LIŠTOU
405	TERASA BYTU Č. 9	23,1	KONTAKTNÍ ZATEPLENÍ ETICS, ŠEDÁ FASÁDA + SOKL	-	ŠEDÉ DLAŽDICE NA PLASTOVÝCH TERČÍCH
406	POKOJ Č. 1 BYTU Č. 7	17,5	VÁPENNO SÁDROVÁ OMÍTKA + BÍLÝ NÁTĚR	SDK PODHLED NA OCELOVÉM ROŠTU S BÍLOU POVRCHOVOU ÚPRAVOU	LAMINÁTOVÁ, TMAVĚ HNĚDÁ S PODLAHOVOU LIŠTOU
407	CHODBA BYTU Č. 7	20	VÁPENNO SÁDROVÁ OMÍTKA + BÍLÝ NÁTĚR	SDK PODHLED NA OCELOVÉM ROŠTU S BÍLOU POVRCHOVOU ÚPRAVOU	LAMINÁTOVÁ, SVĚTLE HNĚDÁ S PODLAHOVOU LIŠTOU
408	KOUPELNA BYTU Č. 7	10,3	VÁPENNO SÁDROVÁ OMÍTKA + BÍLÝ NÁTĚR A KERAMICKÝ OBKLAD SAHAJÍCÍ DO VÝŠKY 1,8m OD NÁŠLAPNÉ VRSTVY	SDK (IMPREGNOVANÁ) - RBI DO VLHKY) PODHLED NA OCELOVÉM ROŠTU S BÍLOU POVRCHOVOU ÚPRAVOU	KOUPELNOVÁ KERAMICKÁ DLAŽBA, VÍNOVO/BILÁ
409	ŠATNA BYTU Č. 7	7,7	VÁPENNO SÁDROVÁ OMÍTKA + BÍLÝ NÁTĚR	SDK PODHLED NA OCELOVÉM ROŠTU S BÍLOU POVRCHOVOU ÚPRAVOU	LAMINÁTOVÁ, SVĚTLE HNĚDÁ S PODLAHOVOU LIŠTOU
410	POKOJ Č. 2 BYTU Č. 7	28,7	VÁPENNO SÁDROVÁ OMÍTKA + BÍLÝ NÁTĚR	SDK PODHLED NA OCELOVÉM ROŠTU S BÍLOU POVRCHOVOU ÚPRAVOU	LAMINÁTOVÁ, SVĚTLE HNĚDÁ S PODLAHOVOU LIŠTOU
411A	KUCHYŇE A JÍDELNA BYTU Č. 8	40,6	VÁPENNO SÁDROVÁ OMÍTKA + BÍLÝ NÁTĚR	SDK PODHLED NA OCELOVÉM ROŠTU S BÍLOU POVRCHOVOU ÚPRAVOU	LAMINÁTOVÁ, SVĚTLE HNĚDÁ S PODLAHOVOU LIŠTOU
411B	OBÝVACÍ POKOJ BYTU Č. 8	35,2	VÁPENNO SÁDROVÁ OMÍTKA + BÍLÝ NÁTĚR	SDK PODHLED NA OCELOVÉM ROŠTU S BÍLOU POVRCHOVOU ÚPRAVOU	LAMINÁTOVÁ, SVĚTLE HNĚDÁ S PODLAHOVOU LIŠTOU
412	TERASA BYTU Č. 8	23,1	KONTAKTNÍ ZATEPLENÍ ETICS, ŠEDÁ FASÁDA + SOKL	-	ŠEDÉ DLAŽDICE NA PLASTOVÝCH TERČÍCH
413	POKOJ Č. 1 BYTU Č. 8	23,8	VÁPENNO SÁDROVÁ OMÍTKA + BÍLÝ NÁTĚR	SDK PODHLED NA OCELOVÉM ROŠTU S BÍLOU POVRCHOVOU ÚPRAVOU	LAMINÁTOVÁ, TMAVĚ HNĚDÁ S PODLAHOVOU LIŠTOU
414	POKOJ Č. 2 BYTU Č. 8	26,8	VÁPENNO SÁDROVÁ OMÍTKA + BÍLÝ NÁTĚR	SDK PODHLED NA OCELOVÉM ROŠTU S BÍLOU POVRCHOVOU ÚPRAVOU	LAMINÁTOVÁ, SVĚTLE HNĚDÁ S PODLAHOVOU LIŠTOU
415	ŠATNA BYTU Č. 8	9,5	VÁPENNO SÁDROVÁ OMÍTKA + BÍLÝ NÁTĚR	SDK PODHLED NA OCELOVÉM ROŠTU S BÍLOU POVRCHOVOU ÚPRAVOU	LAMINÁTOVÁ, SVĚTLE HNĚDÁ S PODLAHOVOU LIŠTOU
416	CHODBA BYTU Č. 8	27,7	VÁPENNO SÁDROVÁ OMÍTKA + BÍLÝ NÁTĚR	SDK PODHLED NA OCELOVÉM ROŠTU S BÍLOU POVRCHOVOU ÚPRAVOU	LAMINÁTOVÁ, SVĚTLE HNĚDÁ S PODLAHOVOU LIŠTOU
417	WC BYTU Č. 8	2,5	VÁPENNO SÁDROVÁ OMÍTKA + BÍLÝ NÁTĚR A KERAMICKÝ OBKLAD SAHAJÍCÍ DO VÝŠKY 1,8m OD NÁŠLAPNÉ VRSTVY	SDK (IMPREGNOVANÁ) - RBI DO VLHKY) PODHLED NA OCELOVÉM ROŠTU S BÍLOU POVRCHOVOU ÚPRAVOU	KOUPELNOVÁ KERAMICKÁ DLAŽBA, VÍNOVO/BILÁ
418	KOMORA BYTU Č. 8	5	VÁPENNO SÁDROVÁ OMÍTKA + BÍLÝ NÁTĚR	SDK PODHLED NA OCELOVÉM ROŠTU S BÍLOU POVRCHOVOU ÚPRAVOU	LAMINÁTOVÁ, SVĚTLE HNĚDÁ S PODLAHOVOU LIŠTOU
419	KOUPELNA BYTU Č. 8	11,7	VÁPENNO SÁDROVÁ OMÍTKA + BÍLÝ NÁTĚR A KERAMICKÝ OBKLAD SAHAJÍCÍ DO VÝŠKY 1,8m OD NÁŠLAPNÉ VRSTVY	SDK (IMPREGNOVANÁ) - RBI DO VLHKY) PODHLED NA OCELOVÉM ROŠTU S BÍLOU POVRCHOVOU ÚPRAVOU	KOUPELNOVÁ KERAMICKÁ DLAŽBA, VÍNOVO/BILÁ
420	WC BYTU Č. 7	1,7	VÁPENNO SÁDROVÁ OMÍTKA + BÍLÝ NÁTĚR A KERAMICKÝ OBKLAD SAHAJÍCÍ DO VÝŠKY 1,8m OD NÁŠLAPNÉ VRSTVY	SDK (IMPREGNOVANÁ) - RBI DO VLHKY) PODHLED NA OCELOVÉM ROŠTU S BÍLOU POVRCHOVOU ÚPRAVOU	KOUPELNOVÁ KERAMICKÁ DLAŽBA, VÍNOVO/BILÁ

0,000 = 292,06 m. n. m., B.p.v. / SOUŘADNICOVÝ SYSTÉM S-JTSK

PŘEDMĚT	BAKALÁŘSKÁ PRÁCE	<div>FAKULTA STAVEBNÍ Ústav pozemního stavitelství</div>	
VYPRACOVAL	BLAŽEK MILAN		
VEDOUČÍ PRÁCE	Ing. BENEŠOVÁ ROMANA		
STAVEBNÍK	NÁMĚSTÍ 7/5, VALAŠSKÉ MEZIŘÍČÍ, 757 01, ČR		
MÍSTO STAVBY	VALAŠSKÉ MEZIŘÍČÍ		
NÁZEV STAVBY	NOVOSTAVBA BYTOVÉHO DOMU	<div>FORMÁT 4 A4</div> <div>DATUM 05/19/2019</div> <div>STUPEŇ PD DPS</div> <div>MEŘITKO 1:100</div> <div>Č. VÝKRESU S.05</div>	
STAVEBNÍ OBJEKT	SO01 - BYTOVÝ DŮM		
ČÁST	STUDIJNÍ A PŘÍPRAVNÉ PRÁCE		
OBSAH:	PŮDORYS 4.NP		